

SAINT-ETIENNE ECONOMIE

## Des plots en carton changent la donne dans le monde de la palette

Salué par le monde de la logistique, ce sont deux innovations que la société IP3 group a développées. Avec de belles perspectives d'avenir.

Vu 27 fois | Le 11/12/2015 à 05:00 | Réagir

EDITION ABONNÉ



■ Nicolas Salah et Jacques Le Monnier : « La palette carton standard pèse 3 kg, celle en bois, 25 kg. Vous imaginez les avantages ». Photo Yves SALVAT

Le hasard fait parfois bien les choses. À la tête d'Innélia, société d'ingénierie conseil en packaging, Nicolas Salah avait développé, il y a quatre ans, un présentoir pour le groupe Bayer et cherchait à intégrer une palette carton dans son kit, afin d'optimiser la logistique. « La palette carton existe depuis une vingtaine d'années. J'ai donc fait le tour de l'existant sur le marché. Je n'ai pas trouvé de solution adaptée à mon produit, car il y avait trop de matière et de détérioration en termes de charge (conditions humides...) » se souvient Nicolas Salah.

Le hasard à donc fait les choses, au détour d'une rencontre avec un Breton, Jacques Le Monnier, commercial dans le packaging, mais surtout un inventeur génial. « Il a imaginé des plots en carton qui peuvent être collés sur des plaques de carton définies en fonction des besoins. C'est une vraie innovation car elle répond à toutes les tailles et toutes les charges possibles » explique notre interlocuteur.

### 30 % de matière en moins

À même charge utile, le nouveau concept économise 30 % de matière par rapport à ce que l'on retrouve sur le marché de la palette carton, tout en assurant l'étanchéité. Et que dire par rapport à la palette traditionnelle en bois : « la palette carton standard pèse 3 kg, celle en bois, 25 kg. Vous imaginez les avantages ».

Sitôt en relation, les deux compères se lancent dans la fabrication. « Au départ tout était fabriqué à la main. Nous fournissions 20 000 palettes par an pour les deux grands mondiaux du jardinage, Bayer et Scotts ». Très vite, il a donc fallu passer à

ESTIMER

DEMANDER

CALCULER

**CAFPI** %  
N°1 des Courtiers

« Aucun versement de quelque nature que ce soit ne peut être exigé d'un particulier, avant l'obtention d'un ou plusieurs prêts d'argent ». Courtier indépendant. Nos mentions légales et partenaires bancaires sur [www.cafpi.fr](http://www.cafpi.fr)

### MON UNIVERS

MES PAGES FAVORITES  
Cliquez sur l'étoile pour ajouter le tag d'une page à vos pages favorites.

MON COMPTE  
Mon compte de A à Z  
Gérer mon mot de passe  
Gérer mes inscriptions aux newsletters

### Tags de l'article

ECONOMIE ENTREPRISE INDUSTRIE  
LOIRE

### DANS LA MÊME RUBRIQUE



#### CONSOMMATION

Jouets : un Noël comme les autres mais les attentats

#### TEXTILE

Du Pareil au Même bientôt repris par Sergent Major ?

#### CHINE

Guo Guangchang, propriétaire chinois de Club Med, a disparu

l'automatisation de la fabrication. C'est là que, deuxième innovation et deuxième brevet, est née la conception d'une machine pour prendre le relais des petites mains (lire ci-contre).

IP3 Group (1), opérationnel depuis cette année, détient aujourd'hui la propriété des concepts et des machines fabriquées pour son compte à Annecky. « Lors du salon de l'emballage à Paris en novembre 2014, nous avons rencontré notre partenaire, Suez Environnement, qui via sa filiale Epalia, est leader de la palette bois en France. C'est elle qui a pris notre relais pour la diffusion en France ». Il est vrai que sur le seul sol national, 53 millions de palettes neuves en bois sont en circulation. « Ce nombre est beaucoup plus important en intégrant celles qui sont réparées et celles d'occasion. Si l'on prend seulement 5 % du marché, on est les rois du pétrole » imagine Nicolas Salah.

La deuxième étape, espérée en 2016, sera l'international. « Nous avons déjà pris quelques contacts, mais nous devons aujourd'hui procéder à une nouvelle levée de fonds pour affronter ce marché mondial ». Mais aussi recruter pour accompagner ce développement.

(1) Structure créée à parts égales entre les deux associés et des investisseurs privés, IP3 Group se compose de ses filiales Innélia pour l'ingénierie et IP3 Concept pour les machines.

LECTURE  
ZEN

JACQUES PERBEY

VOUS AVEZ AIMÉ  
CET ARTICLE ?  
PARTAGEZ-LE !

ENVOYER À UN AMI

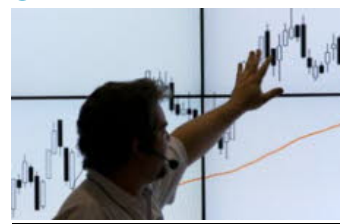


IMPRIMER

Tags: **ECONOMIE - ENTREPRISE - INDUSTRIE - LOIRE**

TOUS LES ARTI

## LA BOURSE



## LE JOURNAL DU JOUR EN PDF

Edition de Lyon -  
Villeurbanne - Caluire

JE M'ABONNE

## LIENS COMMERCIAUX

MAGIC CIRCUS ON ICE  
IMSOS présente Magic Circus on Ice,  
Samedi 12 décembre 2015 14h et  
16h30, patinoire Lyon-Charlemagne.

EN SAVOIR PLUS

ALAIN VERNE S.A.  
Depuis 47 ans à votre service dans la  
région lyonnaise.

EN SAVOIR PLUS

GARAGE DE GENAS  
Spécialiste  
Mercedes-Benz  
depuis 35 ans

EN SAVOIR PLUS

PROFITEZ D'UN DUPLEX AVEC JARDIN !  
A 15 min de Lyon, en bordure de  
Saône... Maison 4 pièces avec jardin,  
terrasse, garage et parking.

DÉCOUVREZ LES CARRÉS DES LYON D'OR